

Projekt

z dnia 2024 r.

Zatwierdzony przez

**UCHWAŁA NR
RADY MIEJSKIEJ W MYŚLENICACH**

z dnia 2024 r.

w sprawie ustalenia wstępnej lokalizacji nowego przystanku komunikacyjnego w pasie drogowym drogi gminnej nr 540223K (ul. Andrzeja Średniawskiego w Myślenicach).

Na podstawie art. 18 ust. 2 pkt 15 ustawy z dnia 8 marca 1990 r. o samorządzie gminnym (t.j. Dz. U. z 2024 r. poz. 1465) w związku z art. 20f pkt 1 ustawy z dnia 21 marca 1985 r. o drogach publicznych (t.j. Dz. U. z 2024 r. poz. 320) Rada Miejska w Myślenicach uchwała, co następuje:

§ 1.

Dla zaspokojenia potrzeb mieszkańców Gminy Myślenice w zakresie autobusowych przewozów pasażerskich w publicznym transporcie zbiorowym, wskazuje się wstępną lokalizację nowego przystanku komunikacyjnego w pasie drogowym drogi gminnej nr 540223K (ul. Andrzeja Średniawskiego w Myślenicach).

§ 2.

Wstępną lokalizację przystanku komunikacyjnego wskazano w załączniku do niniejszej uchwały.

§ 3.

Wykonanie uchwały powierza się Burmistrzowi Miasta i Gminy Myślenice.

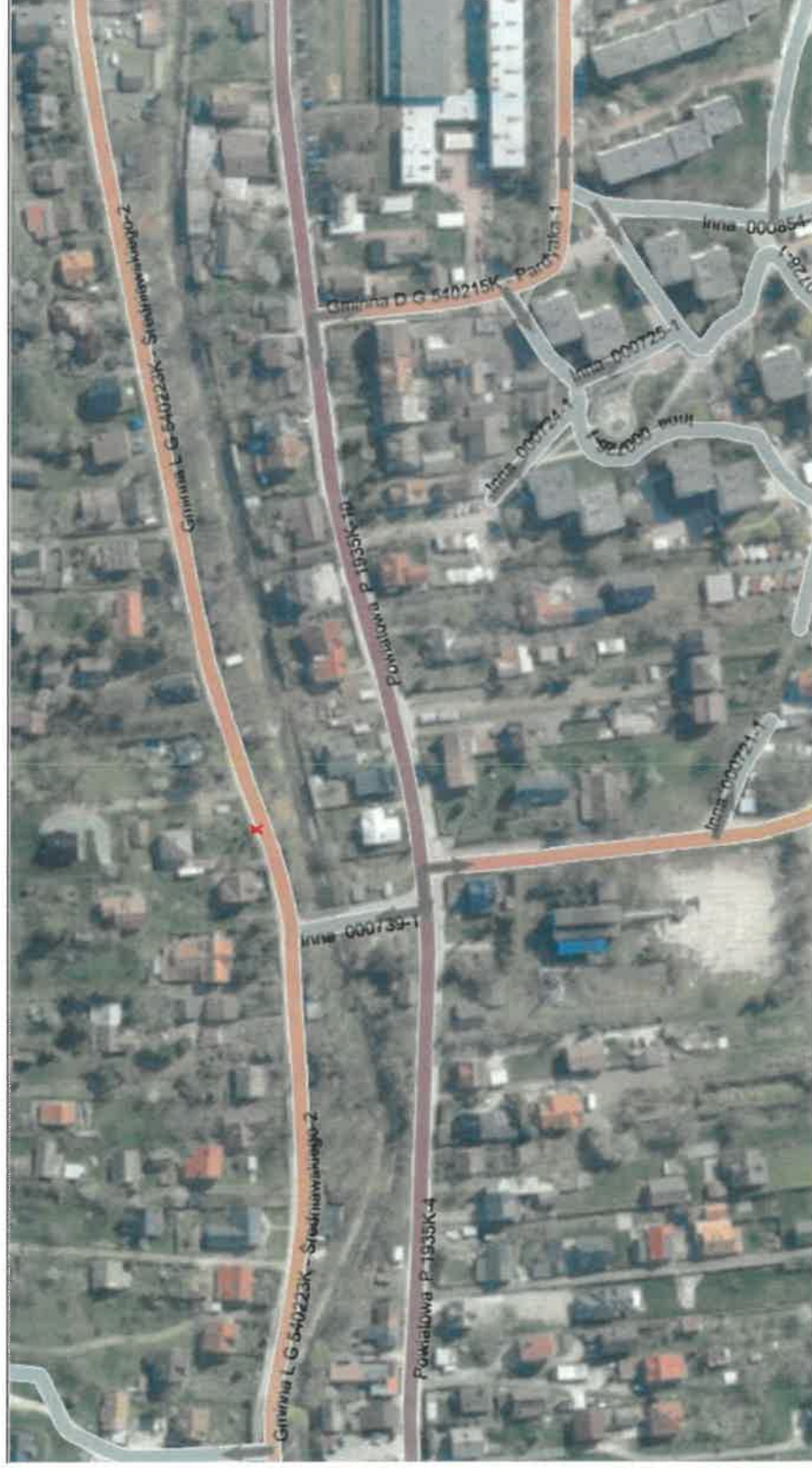
§ 4.

Uchwała wchodzi w życie z dniem podjęcia.

RADCA PRAWNY

mgr Sylwia Morek
Kr-2208

Załącznik do uchwały Nr
Rady Miejskiej w Mysłowicach
z dnia 2024 r.



Legenda:

X – wstępna lokalizacja nowego przystanku

Uzasadnienie

do uchwały Rady Miejskiej w Myślenicach w sprawie ustalenia wstępnej lokalizacji nowego przystanku komunikacyjnego na potrzeby publicznego transportu zbiorowego w pasie drogowym drogi gminnej nr 540223K.

W dniu 25.09.2024 r. wpłynął do Urzędu Miasta i Gminy Myślenice wniosek mieszkańców ul. Andrzeja Średniawskiego od nr 64 do nr 86 w Myślenicach o utworzenie nowego przystanku autobusowego przy ul. Andrzeja Średniawskiego w Myślenicach.

Wyznaczenie przystanku autobusowego we wskazanym miejscu w znaczny sposób ułatwi mieszkańcom ulicy Średniawskiego, w szczególności osobom starszym, możliwość korzystania z autobusów dowożących ich do miejsca zamieszkania.

Zgodnie z art. 20f pkt 1 ustawy z dnia 21 marca 1985 r. o drogach publicznych (t.j. Dz. U. z 2024 r. poz. 320), wstępna lokalizacja nowych przystanków komunikacyjnych następuje po ich wskazaniu przez właściwą Radę Miejską w formie uchwały, a decyzję o ostatecznej lokalizacji przystanków komunikacyjnych podejmuje ich zarządca, uwzględniając charakter drogi oraz warunki bezpieczeństwa ruchu drogowego. Zatem podjęcie przedmiotowej uchwały przez Radę Miejską w Myślenicach jest celowe i uzasadnione oraz wynika wprost z przepisów prawa.