

**UCHWAŁA NR 507/LII/2022
RADY MIEJSKIEJ W MYŚLENICACH**

z dnia 27 czerwca 2022 r.

w sprawie zaliczenia drogi w miejscowości Głogoczów zlokalizowanej na dz. 1967 do kategorii dróg gminnych publicznych i ustalenia jej przebiegu.

Na podstawie art. 18 ust. 2 pkt. 15 i art. 40 ust. 1 ustawy z dnia 8 marca 1990 r. o samorządzie gminnym (tekst jednolity: Dz. U. z 2022 r. poz. 559 ze zm.) oraz art. 7 ust. 2 i 3 ustawy z dnia 21 marca o drogach publicznych (tekst jednolity: Dz. U. z 2021 r. poz. 1376 ze zm.), po zasięgnięciu opinii Zarządu Powiatu Myślenickiego, Rada Miejska w Myślenicach uchwała co następuje:

§ 1.

Zalicza się do kategorii dróg publicznych gminnych drogę położoną w miejscowości Głogoczów, zlokalizowaną na działce ewidencyjnej nr 1967 obr. Głogoczów.

§ 2.

Ustala się przebieg drogi zaliczonej do kategorii dróg gminnych na podstawie §1 zgodnie z załącznikiem do niniejszej uchwały.

§ 3.

Wykonanie uchwały powierza się Burmistrzowi Miasta i Gminy Myślenice.

§ 4.

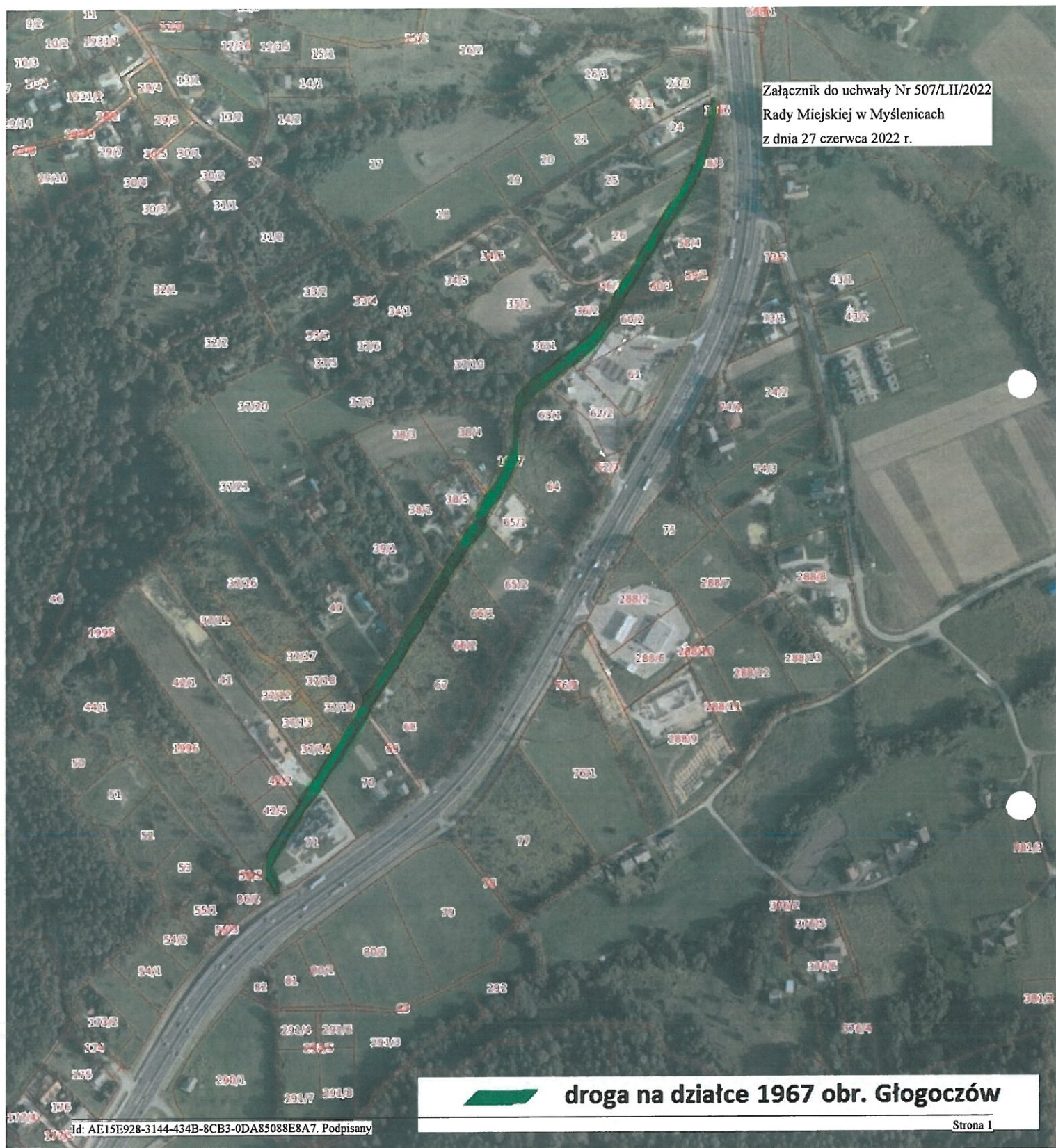
Uchwała wchodzi w życie po upływie 14 dni od dnia ogłoszenia w Dzienniku Urzędowym Województwa Małopolskiego.



Przewodniczący Rady
Miejskiej w Myślenicach

mgr Waclaw Szczotkowski

Załącznik do uchwały Nr 507/L.II/2022
Rady Miejskiej w Myślenicach
z dnia 27 czerwca 2022 r.



 droga na działce 1967 obr. Głogoczów

Uzasadnienie

Droga zlokalizowana na działce 1967 w miejscowości Głogoczów (dzielnica Piłogrzbiet) pełni istotną rolę komunikacyjną w sieci drogowej na terenie gminy Myślenice i prowadzi ruch od drogi krajowej nr 7 w kierunku części Głogoczowa. Lokalizacja drogi wskazana została w załączniku do uchwały.

Przed podjęciem niniejszej uchwały zwrócono się pismem z dnia 1 czerwca 2022 r. znak: INW.7221.3.25.2022 (data wpływu na dziennik podawczy Starostwa Powiatowego w Myślenicach: 03.06.2022 r.) do Zarządu Powiatu Myślenickiego o wydanie opinii w sprawie zaliczenia przedmiotowej drogi do kategorii dróg gminnych.

Biorąc powyższe pod uwagę podjęcie niniejszej uchwały jest zasadne.

